

Budynek główny - dach - rzut 2/2

UWAGA: pomiary wykonano zgodnie z PN-ISO 9836:2015-12

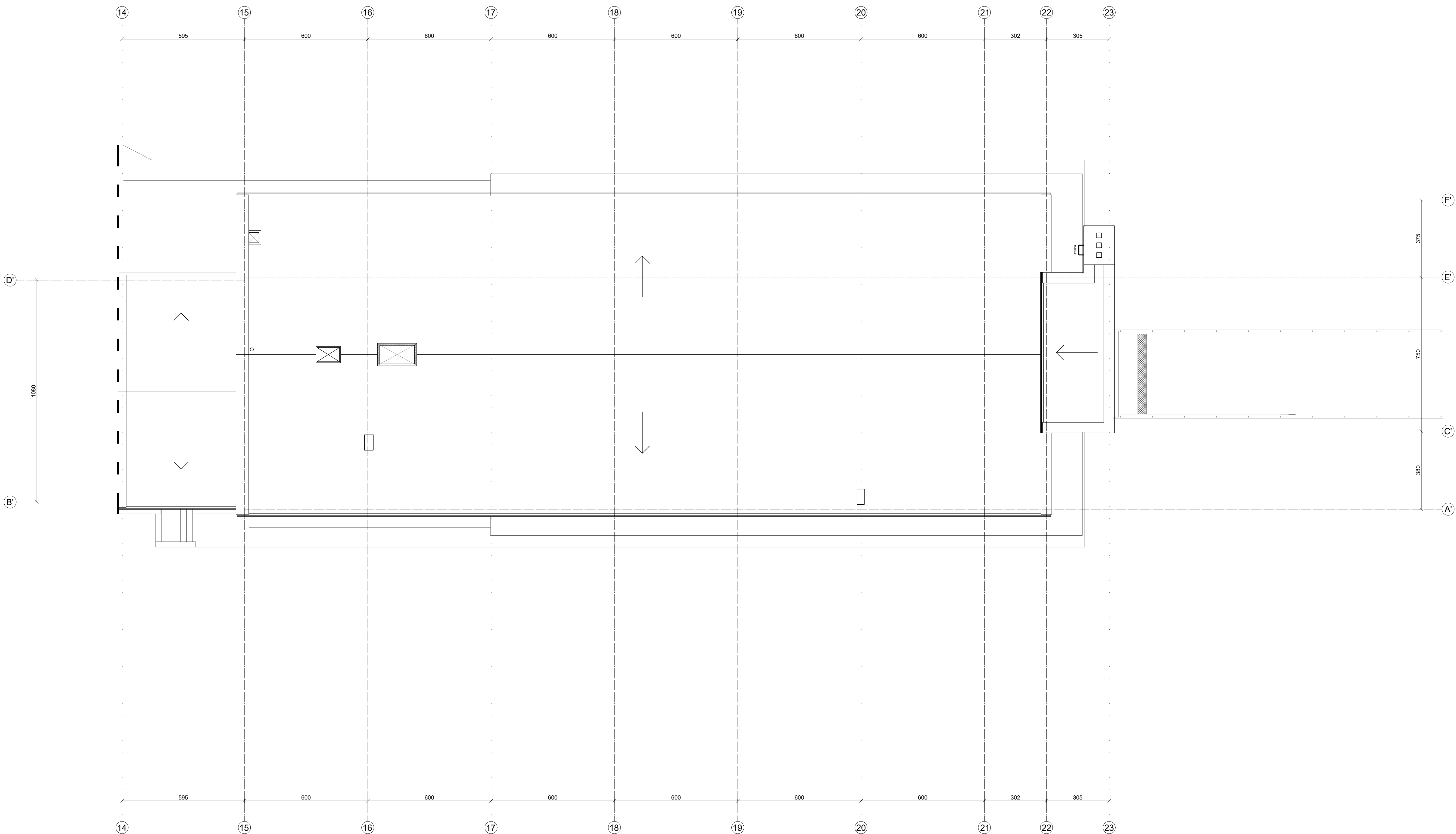
POWIERZCHNIA ZABUDOWY: ????.?? m²
POWIERZCHNIA UŻYTKOWA: ????.?? m²
KUBATURA BUDYNKU: ????.?? m³

Legenda

ID	pow. (m ²)	wys. (m)
1	10.00	0.00

Identyfikator pomieszczenia	
Kota wysokościowa	
Wejście	
Stolarka	
Schody	

Linie przekrojowe	
Linie w widoku	
Linie niewidoczne	
Linie wymiarowe	
Osie	

Ministerstwo
Klimatu i ŚrodowiskaZADANIE Inwentaryzacja architektoniczno-budowlana obiektów
wskazanych na siedzibę Centralnego Azyłu dla Zwierząt
w miejscowości Warszawianka
(gmina Lesznowola, województwo mazowieckie)OBIEKT Budynek główny
ADRES ul. Uroczna 1, 05-552 Warszawianka (dz. 5/2 ob. 0027)
ID. BUD. 141803_2.0027.5/3.2_BUD
FUNKCJA t - transportu lub łączności
STADIUM Inwentaryzacja architektoniczno-budowlanaNAZWA Budynek główny
RYSUNKU dach - rzut 2/2

NR RYSUNKU

15

OPRACOWANIE mgr inż arch Remigiusz Wróblewski
PODPIS
DATA 05.2023 r.
SKALA